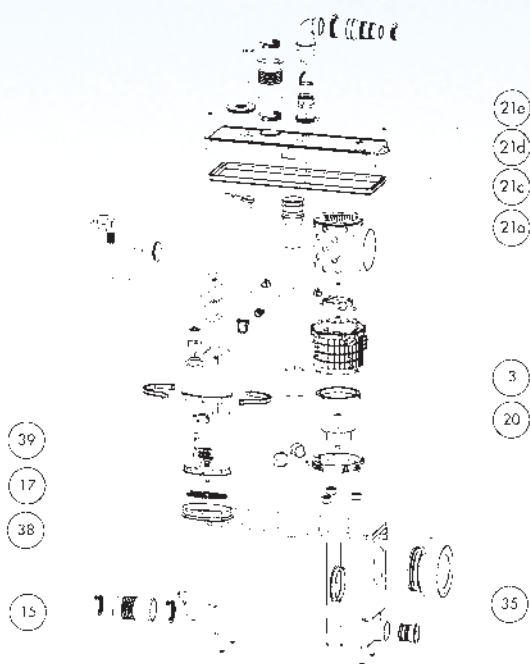


SANIPACK®



5 м ▲▲▲

100 м ►►►



Очень плоский, глубиной всего 14 см, **SANIPACK®** легко встраивается непосредственно в стену и позволяет незаметно подсоединить к нему сантехнику.

Идеальное решение для подвесных унитазов с возможностью подключения душевой кабины, умывальника, биде.

- возможное подключение
подвесной унитаз, умывальник, душ, биде
- откачивание по вертикали
до 5 м
- откачивание по горизонтали
до 100 м
- рекомендуемый диаметр труб
для откачивания
от 22 до 32 мм
- допустимая температура
использованных вод 35 °С (макс. до 50 °С)
- напряжение
220–240 В / 50 Гц
- потребляемая мощность 400 Вт
- размеры Д х Г х В
462 x 146 x 295 мм
- аксессуары
внешний съемный обратный клапан

№	Деталь	Реф.
3	Мотор	MSEULPAI
15	Мембрана	SI200184
17	Микровыключатель	SA100125
21a	Корпус клапана	BL120019
21c	Створка клапана	SI200117
21d	Патрубок обратного клапана	BL120204
21e	Универсальный патрубок	BL120987
35	Гофрированная муфта	AU010121
38	Конденсатор	CO100135
39	Обжим мембраны	VA100144

Возможна установка

Sanialarm

